

平成29年度

事業報告書

(自)平成29年4月 1日

(至)平成30年3月31日

社会福祉法人 丹原福社会

(目次)

法 人 P 1

特別養護老人ホーム P 4

シ ョ ー ス テ イ P 6

デイサービスセンター P 7

居宅介護支援事業所 P 8

在宅介護支援センター P 9

配食サービスセンター P 11

法 人

1. 法人の概要

【主たる事務所の所在地】 愛媛県西条市丹原町今井457番地1

【電話番号】 (0898)76-2111

【代表者氏名】 理事長 宮田 須

【法人認可年月日】 平成17年 7月22日

2. 法人の行う事業

事業の種類	名称	定員
第1種社会福祉事業	特別養護老人ホーム ル・ソレイユ	50名
第2種社会福祉事業	ショートステイ ル・ソレイユ	20名
	デイサービスセンター ル・ソレイユ	30名
	居宅介護支援事業所 ル・ソレイユ	/
	在宅介護支援センター	/
公益事業	配食サービス	/

3. 役員等の状況

役職	氏名	就任年月日	役職	氏名	就任年月日
理事長	宮田 須	平成29年6月12日	評議員	今井 淳	平成29年4月1日
理事	今井 信夫	平成29年6月12日	〃	木村 正敏	平成29年4月1日
〃	近藤 恵津子	平成29年6月12日	〃	高橋 圭三	平成29年4月1日
〃	宮田 和代子	平成29年6月12日	〃	田端 剛爾	平成29年4月1日
〃	村上 俊治	平成29年6月12日	〃	宮田 哲彦	平成29年4月1日
〃	山内 昇	平成29年6月12日	〃	村上 輝雄	平成29年4月1日
監事	安藤 功	平成29年6月12日	〃	柳瀬 朝子	平成29年4月1日
〃	井上 英俊	平成29年6月12日			

4. 理事会・評議員会開催状況

(1) 理事会

開催年月日	議事内容
平成29年5月29日	<ul style="list-style-type: none"> ・ 理事長の職務報告について ・ 平成28年度事業報告及び平成28年度計算関係書類並びに財産目録の承認について ・ 車両リース契約及び介護保険請求ソフト使用権更新について ・ 定時評議員会の召集について
平成29年6月12日	<ul style="list-style-type: none"> ・ 理事・監事委嘱について ・ 理事長の選任について
平成30年3月15日	<ul style="list-style-type: none"> ・ 理事長の職務報告について ・ H28年8月実施監査指導結果について ・ 平成29年度補正予算について ・ 平成30年度事業計画について ・ 平成30年度予算について ・ 定時評議員会の召集について

(2) 評議員会

開催年月日	議事内容
平成29年6月12日	<ul style="list-style-type: none"> ・ 平成28年度事業報告について ・ 平成28年度事業報告及び平成28年度計算関係書類並びに財産目録の承認について ・ 新役員の選任について ・ 車両リース契約及び介護保険請求ソフト使用権更新について
平成30年3月28日	<ul style="list-style-type: none"> ・ 平成29年度補正予算について ・ 平成30年度事業計画について ・ 平成30年度予算について

事業計画について

(経理部門)

日々の業務は、計画を立てて正確且つ慎重に進めることができた。
会計処理の電子化への対応について理解を深めることができた。

(事務部門)

業務に計画を立て、円滑に行う事が出来た。
来客、電話対応等、施設の顔と言う意識を持って、対応した。

(機能訓練指導員)

施設全体で自立支援介護に取り組んでおり、身体機能の維持と向上が必要である。その中で特に、食事面における機能訓練に努めた。嚥下状態の観察と姿勢管理により、機能の向上が図れた。

(管理栄養士)

ひとことカードや職員からの意見を活かし、メニューの改良や厨房とユニット間の情報交換に努めた。また、衛生面では定期的にユニットを回り、指導・改善を行っている。季節などの環境により注意点が異なってくるため、その都度ポイントを押さえるよう心がけている。

(生活相談員)

特養

利用者様と家族様との関わり合いを持ち、信頼関係は、築く事ができている。目標稼働率は、達成できなかった。より迅速な対応を心掛けていきたい。

ショートステイ

安心、安全な生活をして頂く為に、家族様及び担当ケアマネージャーとの情報交換、共有はできている。個々の利用者様に合った生活環境を整え提供していきたい。

(ケアマネージャー)

特養:利用者様が「家族様と電話したい。」「花を見に行きたい。」等のすぐに対応できることは、行い関係を築くことができた。また、家族様が面会に来られた時は、近況報告し、コミュニケーションをとるよう心がけた。

特別養護老人ホームル・ソレイユ

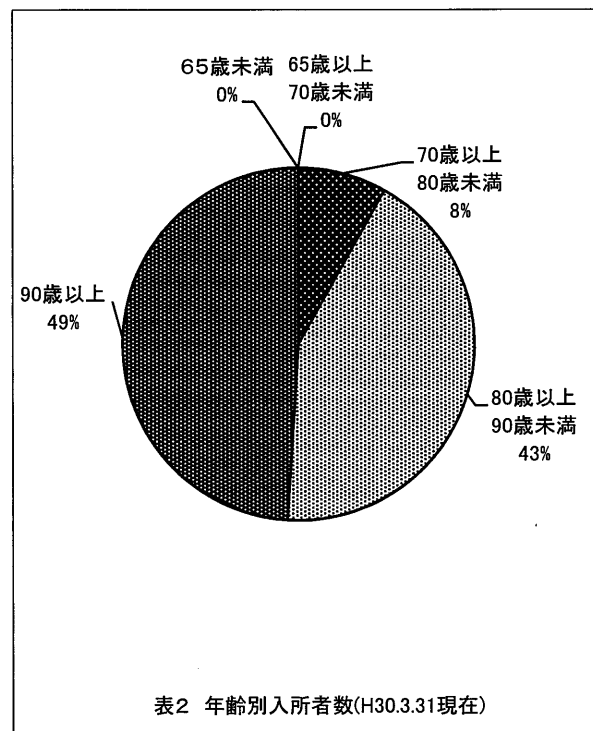
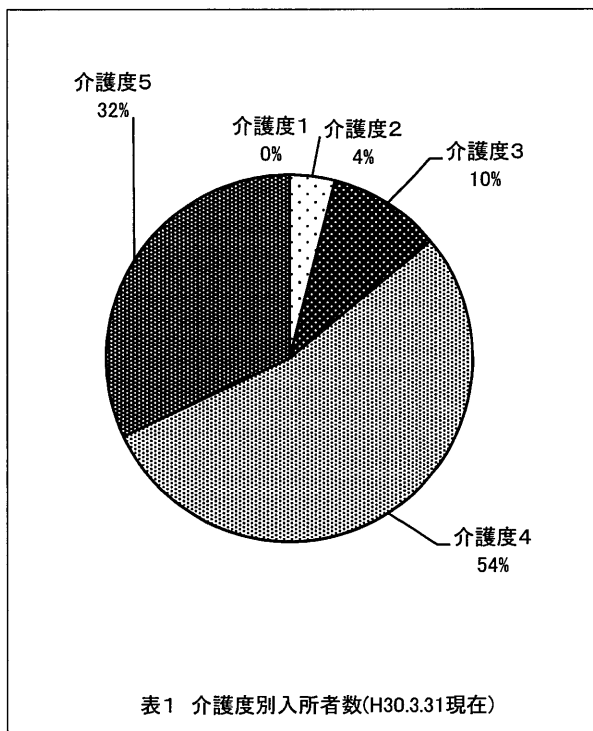
1. 入所者等の状況(平成30年3月31日現在) 定員50名

(1) 介護度別入所者数 (表1)

	要介護1	要介護2	要介護3	要介護4	要介護5	合計	平均要介護度
男	0 人	1 人	2 人	1 人	9 人	13 人	4.14 ※(28年度4.18)
女	0 人	1 人	3 人	26 人	7 人	27 人	
計	0 人	2 人	5 人	27 人	16 人	50 人	

(2) 年齢別入所者数 (表2)

65歳未満	65歳以上 70歳未満	70歳以上 80歳未満	80歳以上 90歳未満	90歳以上	平均年齢
1 人	0 人	4 人	21 人	24 人	88.6 歳 ※(28年度88.3)



※備考 要介護在所者の構成割合

特養	介護度1	介護度2	介護度3	介護度4	介護度5	平均介護度
全国の状況	2.1	6.1	23.0	35.7	32.9	3.91

2. 入退所状況（定員 50名）

2 9 年 度	延入所者数	入 所 者 数		稼 働 率
		退 所 者 数		
H 2 9 年 4 月	1,500 人	2 ----- 0	人	100.0 %
H 2 9 年 5 月	1,511 人	0 ----- 2	人	97.5 %
H 2 9 年 6 月	1,452 人	2 ----- 0	人	96.8 %
H 2 9 年 7 月	1,531 人	1 ----- 1	人	98.8 %
H 2 9 年 8 月	1,512 人	0 ----- 2	人	97.6 %
H 2 9 年 9 月	1,435 人	1 ----- 2	人	95.7 %
H 2 9 年 1 0 月	1,517 人	2 ----- 0	人	97.9 %
H 2 9 年 1 1 月	1,471 人	1 ----- 2	人	98.1 %
H 2 9 年 1 2 月	1,528 人	1 ----- 1	人	98.6 %
H 3 0 年 1 月	1,503 人	3 ----- 3	人	97.0 %
H 3 0 年 2 月	1,369 人	2 ----- 1	人	97.8 %
H 3 0 年 3 月	1,519 人	0 ----- 0	人	98.0 %
平 均	1,487 人	1 ----- 1	人	97.8 %

前年99.4%
全国平均94.4%

(退所の内訳)

看取り 9人
死亡 4人
長期入院 1人

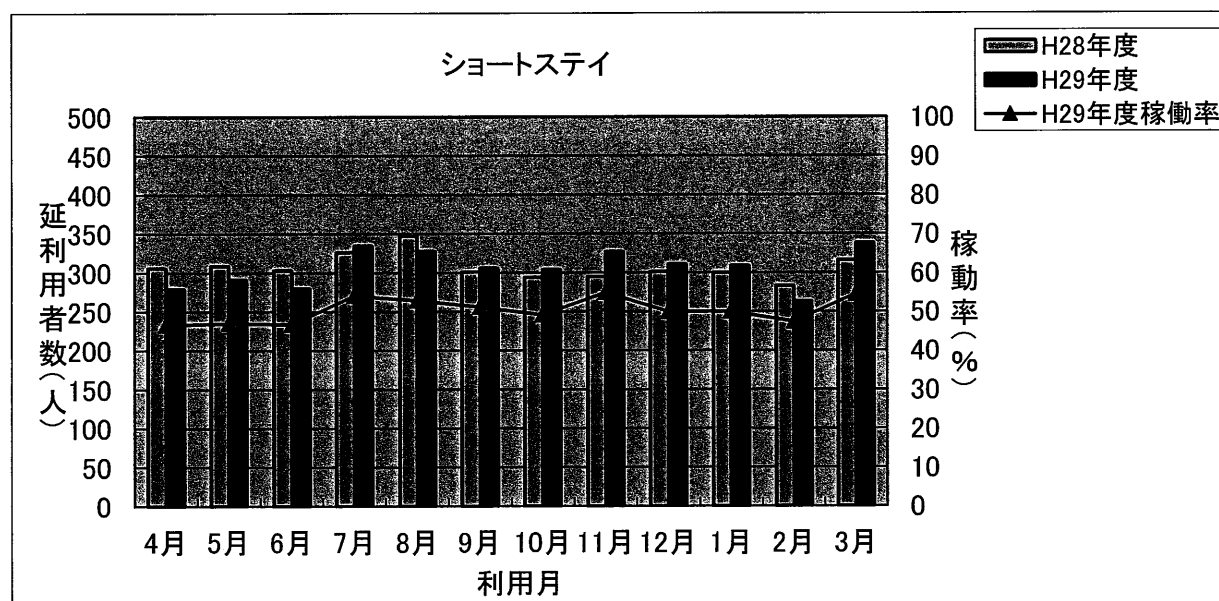
(転倒・転落事故の件数)

転倒・転落 71件
表皮剥離・内出血・打撲 86件
その他 43件

短期入所生活介護事業所 ル・ソレイユ

1. 利用状況

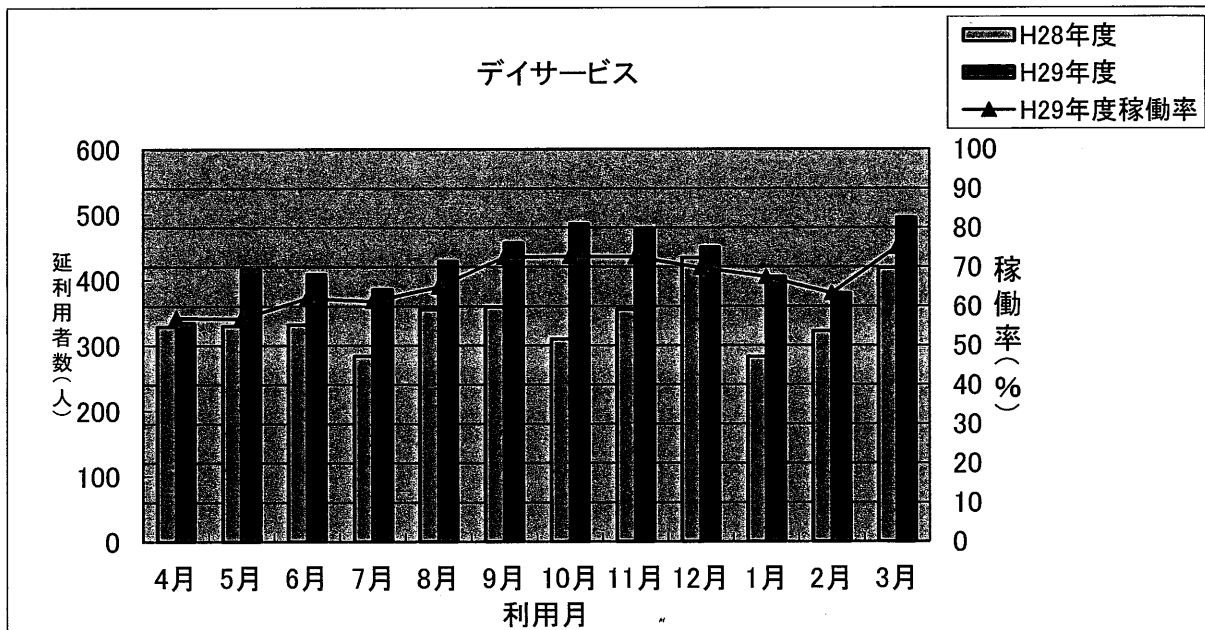
29年度	延利用者数	1日平均利用者数	稼働率
H29年4月	279人	9.3人	46.6%
H29年5月	291人	9.4人	47.0%
H29年6月	280人	9.3人	46.8%
H29年7月	335人	10.8人	54.1%
H29年8月	328人	10.6人	52.9%
H29年9月	306人	10.2人	51.2%
H29年10月	304人	9.8人	49.2%
H29年11月	327人	10.9人	54.9%
H29年12月	311人	10.0人	50.0%
H30年1月	309人	10.0人	50.0%
H30年2月	263人	9.4人	47.4%
H30年3月	338人	10.9人	54.5%
平均	302人	10.0人	50.3%



デイサービスセンタール・ソレイユ

1. 利用状況

29年度	延利用者数	1日平均利用者数	稼働率
H29年4月	335 人	17.1 人	57.0 %
H29年5月	417 人	17.4 人	56.8 %
H29年6月	409 人	18.6 人	62.0 %
H29年7月	386 人	18.4 人	61.3 %
H29年8月	429 人	19.5 人	65.0 %
H29年9月	457 人	21.8 人	72.5 %
H29年10月	486 人	21.8 人	72.7 %
H29年11月	479 人	21.8 人	72.6 %
H29年12月	450 人	20.9 人	69.8 %
H30年1月	405 人	20.3 人	67.5 %
H30年2月	380 人	18.9 人	63.3 %
H30年3月	495 人	22.5 人	75.0 %
平均	427.3 人	19.9 人	66.3 %



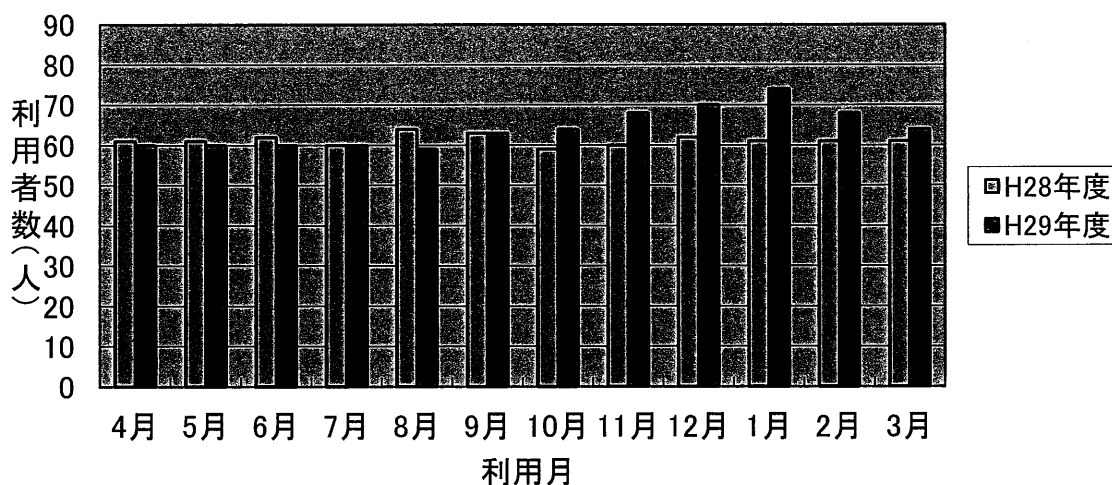
居宅介護支援事業所 ル・ソレイユ

1. 居宅介護支援利用者数(居宅介護支援費請求件数) (表1)

(単位:人)

月	4	5	6	7	8	9	10	11	12	1	2	3	合計
平成29年度	60	60	60	60	59	63	64	68	70	74	68	64	770

表1 居宅介護支援利用者数



2. 要介護認定調査

契約先の市より委託を受け、当事業所の介護支援専門員が要介護認定調査を行った。
 受託先・・・西条市
 件数・・・108件

3. まとめ

- ・平成29年度より総合事業サービスが追加され、より複雑な仕組みになったことで、ケアマネ自身も整理がつかない状況だった。利用者へはできるだけ不安や混乱が起こらないよう説明対応となった。
- ・平成29年度の新規相談件数は40件(前年度39件でほぼ同数)。(内訳:ル・ソレイユ直接相談19件、退院時の病院から依頼9件、丹原支所や民生委員の依頼8件、包括支援センターから依頼3件、他居宅事業所から引継ぎ依頼1件)。新規相談で実際にサービス利用に繋がったケースは27件、住宅改修や福祉用具購入のみは4件、申請もしくはオムツ券などの高齢福祉サービスのみの利用で、介護サービスに繋がらなかったケースが9件となっている。
- 施設入所での終了は6件(特養、グループホーム等)、死亡7件、サービス中止や休止は2件で、合計15件はサービス終了となった。入所や死亡など変動がある為、トータルでの利用者数の大きな変化は望めないが、昨年度から比べると若干増加となっている。
- ・介護予防+事業対象については、新規相談が8件。介護への移行や死亡・中止など動きもあり、H30年3月で32件となっている。(H29年3月も32件で同件数)
- ・病院からの新規相談ケースも昨年同様、各方面(癌センター、村上記念病院、道前病院、西条中央病院、周桑病院、西条市民病院、渡部病院等)から依頼を頂いている。医療と介護の連携が重視されてきており、今後も継続して医療との繋がりも維持していきたい。

在宅介護支援センター

1. 事業実施状況

(1) 主事業月別実績

区分	4月	5月	6月	7月	8月	9月	10月
相談件数(延人数)	15	6	10	9	11	13	17
実態把握件数(延人数)	4	9	7	2	0	0	1

区分	11月	12月	1月	2月	3月	合計
相談件数(延人数)	9	7	24	12	11	144
実態把握件数(延人数)	3	8	0	0	0	34

(2) その他の事業実施状況

区分	年間合計
家族介護教室・介護予防教室	1回開催
地域ケア会議	2回開催
いきいき百歳体操	0ヶ所実施
高齢者カフェ	2ヶ所実施
西条市産業祭への協力・参加	年1回

2. 在宅老人福祉サービス(西条市行政サービス)申請件数

区分	年間合計
軽度生活支援	9
「食」の自立支援	4
介護用品給付事業	25
日常生活用具	1
緊急通報装置	0
外出支援	15
介護手当	6
タクシー助成	28
徘徊高齢者位置提案サービス	0
訪問理美容	4
生きがいデイサービス	0
生活用品給付事業	0
シルバーカー助成事業	0
合計	86

4. まとめ

・相談/実態把握については居宅介護支援と重複するケースも多く、CMとして関わる比重の大きいものは除外としている。ただCMとして関わりながらも、密な行政や地域包括支援センターとの連携等が必要な案件については在宅介護支援センター業務としても計上している。

・昨年度と同様の行政からの委託業務(家族介護教室(年1回開催)/地域ケア会議(個別ケア会議開催2回・圏域ケア会議出席2回)/いきいき百歳体操2ヶ所開催/高齢者カフェ2ヶ所開催)を実施したが、いきいき百歳体操については、開催希望の地域やグループがなく実施には至らなかった。また高齢者カフェも担当区域の2ヶ所の公民館にて月1回ずつ実施したが、参加者のいない回も多かった。概30年度も同様の委託業務があり(家族介護教室は年2回開催に変更)、地域住民の意向や交通アクセス、日時等も考慮し、有意義なものとなるよう検討したい。

・委託業務とは別に、公民館からの依頼により、地域の健康教室の開催を1回行った(丹原町明河保井野集会所)。今後も地域からの教室開催等の意向や依頼があれば、可能な限り応じていきたいとおもう。

配 食 サ ー ビ ス

1. 利用状況

月	4	5	6	7	8	9	10	11	12	1	2	3	合計
配食数	547	565	603	526	542	552	664	632	605	557	535	612	6,940
1日平均	27	28	27	26	26	28	32	32	30	29	28	29	28.5

2. まとめ

西条市内に在住の方で、毎日の食事に支障のある方、お食事の調整が困難な方に、管理栄養士指導による栄養バランスを考慮した給食の提供を実施。月平均570食程度の配達となっている。西条市食の自立支援事業を受けることができない高齢者の方に、自費での配達を実施している。